

Interreg



Cofinanciado por
la Unión Europea
Cofinanciado pela
União Europeia



AGRO_HUB

España – Portugal



FUNDAMENTOS DO AGROHUB: A RECONEXÃO TERRITORIAL DOS SISTEMAS AGROALIMENTARES

Tarouca, 11/04/2024

Eugenio Baraja
Departamento de Geografía – GIR Mundo Rural
Universidad de Valladolid



Universidad de Valladolid

REGRAS DE PARTIDA

Interreg
Espanña – Portugal



Cofinanciado por
la Unión Europea
Cofinanciado pela
União Europeia



Produção Local de Alimentos, uma atividade económica enraizada na cultura e no território transfronteiriços

Setor estratégico para o desenvolvimento territorial (especialização inteligente)...

... mas também um setor que NECESSITA da promoção de uma visão empresarial competitiva e inovadora

AgroHub

DINAMIZAÇÃO COLABORATIVA DO ECOSISTEMA DE EMPREENDEDORISMO:

**Incorporar a INOVAÇÃO na cadeia de valor
Melhorar a COMPETITIVIDADE num mercado global
Gerar DESENVOLVIMENTO TERRITORIAL**

PONTO DE PARTIDA

Interreg
Espanña – Portugal



Cofinanciado por
la Unión Europea
Cofinanciado pela
União Europeia

 **AGRO_HUB**

A alavanca do agroalimentar em espaços transfronteiriços, articulada na sua capacidade de promover uma dupla dinâmica:

**O TERRITÓRIO QUALIFICA O PRODUTO E A QUALIDADE DO PRODUTO
MELHORA O TERRITÓRIO**



MODELOS AGROALIMENTARES EM TRANSIÇÃO

MODELO: produtivista

Interreg



Cofinanciado por
la Unión Europea
Cofinanciado pela
União Europeia

España – Portugal



AGRO_HUB

Modelo hegemónico

Industrialização do processo produtivo e consumo em massa de alimentos padronizados

Inovação técnica aplicada a processos e produtos, da mecanização à biotecnologia, digitalização ou IA

- **Intensificação da produção**
- **Especialização produtiva**
- **Concentração económica**

MODELO: produtivista

- **A produção agrícola globalizada e industrializada perdeu a sua especificidade local e a sua ligação sociocultural com o território**
- **Desarticulação dos espaços rurais**

PARADOXOS

A agricultura perde o seu território (e o território perde os seus agricultores)

O consumidor também perdeu o seu apego cultural e sazonal aos alimentos

MODELO: produtivista

Interreg
Espanña – Portugal



Cofinanciado por
la Unión Europea
Cofinanciado pela
União Europeia



- **Modelo Hegemônico: CONTRADIÇÕES E LIMITES**

Intensificação da produção... problemas ambientais

Especialização produtiva... separada do território

Concentração económica... agricultura sem agricultores

Desarticulação dos espaços rurais... despovoamento



MODELO: Alternativa

Interreg



Cofinanciado por
la Unión Europea
Cofinanciado pela
União Europeia

España - Portugal



AGRO_HUB

- **A partir de abordagens que os distanciam do modelo hegemônico: princípios de proximidade, multifuncionalidade e territorialidade**
- **Eles revisitam a tradição produtiva do lugar a partir de uma perspectiva contemporânea**
- **Modelos que combinam a valorização das suas externalidades positivas (património/paisagem) e práticas sustentáveis como base do desenvolvimento territorial e das suas novas formas de governação**
- **Atenta a valores (ancoragem territorial ou governança...) que apresentam caminhos alternativos, com possibilidades de concorrência no segmento de mercado mais minoritário de produções territorializadas e de qualidade**

TRANSIÇÃO AGROALIMENTAR



RUMO A SISTEMAS SUSTENTÁVEIS, SAUDÁVEIS E MULTIFUNCIONAIS



Sustentabilidade



Proximidade



Multifuncionalidade



Governança



"Ancoradouro" territorial

**O TERRITÓRIO É UM
CONCEITO CENTRAL
NESTA FASE DE
TRANSIÇÃO**



Sustentabilidade (ambiental, social e económica)

- **Práticas que visam fortalecer e restaurar a coerência com as bases agroecológicas**
- **Valores da Agricultura Familiar**
- **Serviços ecossistémicos**



Proximidade

- **Sistemas integrados de produção**
- **Produção e abastecimento a curta distância**



Governança

- **Governança territorial ascendente e participativa**
- **Unir os atores regionais para alcançar a sustentabilidade**
- **Processos organizacionais que investigam formas de inclusão**



Multifuncionalidade

- **Paisagem de Qualidade e Património Agroalimentar: Elementos de Referência e Identidade**
- **Ativação de recursos locais utilizados para obter melhores rendimentos ligados à especificidade territorial.**



Ancoradouro territorial

- **Face a produtos agroalimentares massivos e normalizados (deslocalização dos sistemas agroalimentares), liga os produtos ao território**
- **Patrimonialização dos alimentos**
- **Qualidade de origem, tradição e conhecimento local**
- **Marca e algarismos de qualidade territorial (DOP, IGP, ETG, etc.)**
- **Alimentação e saúde: exigências de um consumo saudável**
- **Valor Educativo para a Gestão Alimentar e Territorial Responsável**

An aerial photograph showing a deep, narrow canyon with a river flowing through it. The canyon walls are steep and rocky, with some green vegetation. In the background, a small town or village is visible on a plateau. The overall landscape is rugged and mountainous.

**TERRITÓRIO TRANSFRONTEIRIÇO:
PARADIGMA DOS SISTEMAS
AGROALIMENTARES TERRITORIALIZADOS**

A dimensão espacial do produtivismo

A integração dos espaços agrários nos esquemas do produtivismo privilegiou territórios onde encontramos as práticas mais intensivas, concentradas e especializadas...

...mas também a quebra dos modelos familiares de produção e a fratura cultural em relação às raízes territoriais da tradição produtiva agrária

Dimensão espacial de modelos alternativos

- **Fatores condicionantes naturais**
- **Sobrevivência das práticas tradicionais**
- **Diversidade de culturas**
- **Produções de baixa intensidade**
- **Enraizamento no território**
- **Paisagens de elevado valor patrimonial**

Um modelo que sobrevive em territórios únicos

Território transfronteiriço

AgroHUB, na sua primeira fase, assenta em três elementos:

Reconhecimento das bases produtivas do território

Caracterização sectorial

Identificação de iniciativas inspiradoras (atores)

Proceso

Interreg
Espanña - Portugal

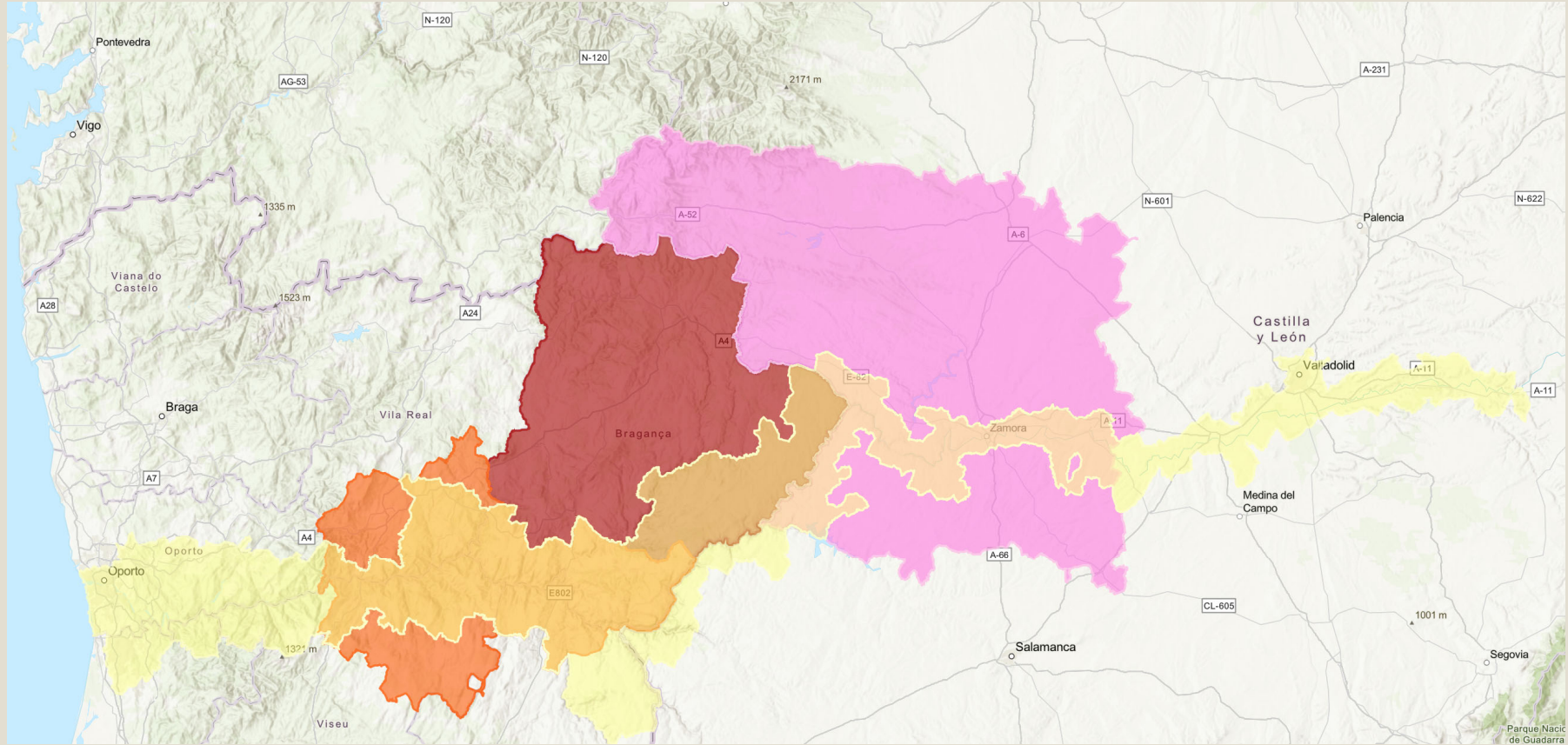


Cofinanciado por
la Unión Europea
Cofinanciado pela
União Europeia



AGRO_HUB

Reconhecimento das bases produtivas do território



Ocupaciones del suelo en el ámbito de estudio y en el norte de Portugal y de España, según CLC 2018

Principales ocupaciones del suelo

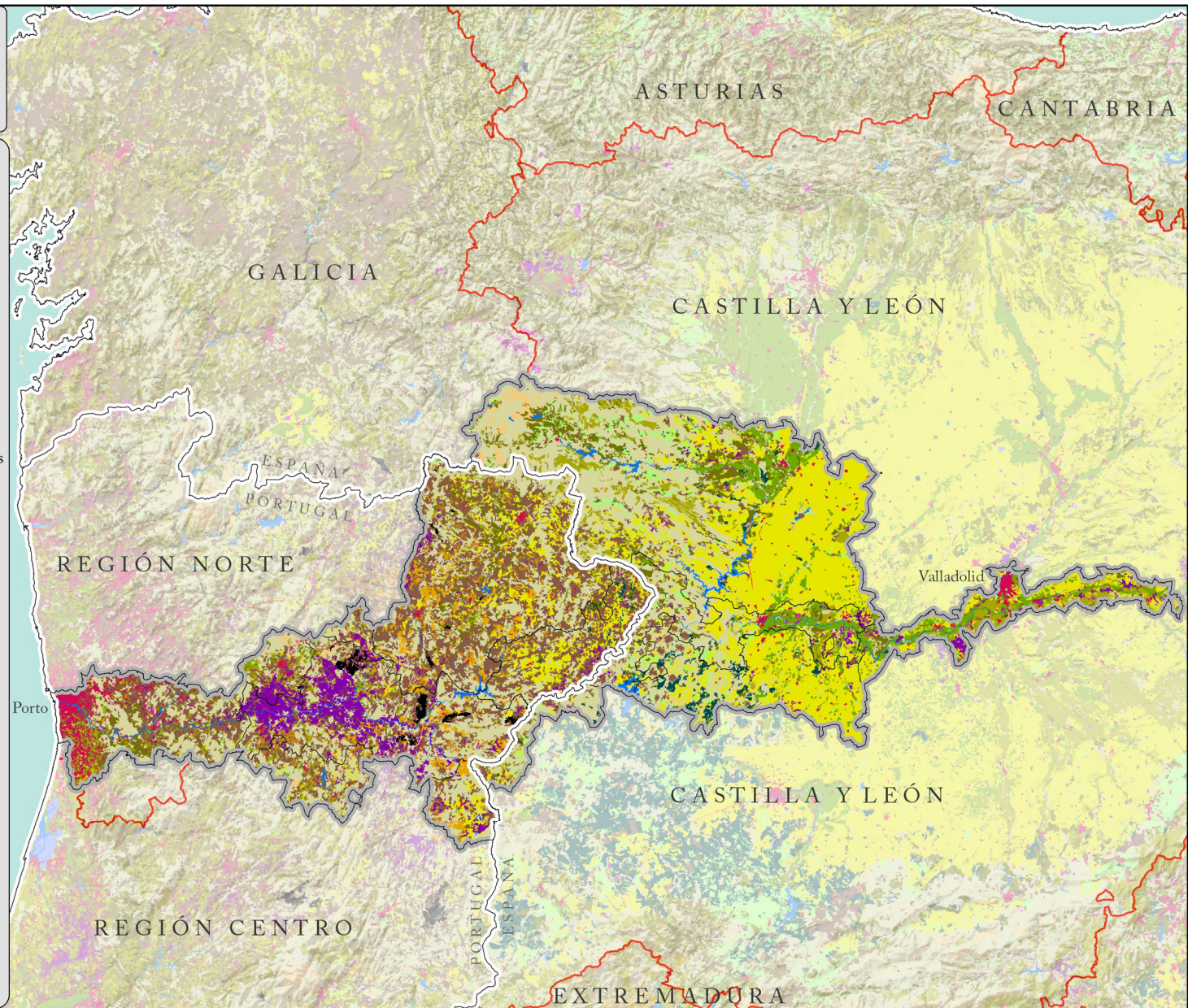
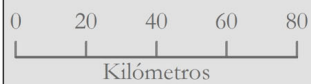
- Infraestructuras
- Minas
- Vertederos
- Superficie urbana
- Tierras de labor en secano
- Tierras de labor en regadío
- Viñedo
- Frutales
- Olivar
- Pastos
- Otros terrenos agrícolas heterogéneos
- Terrenos adhesados
- Bosque de frondosas
- Bosque de coníferas y mixto
- Monte bajo y pastizal
- Playas, arenales y roquedales
- Áreas quemadas
- Zonas húmedas
- Superficies de agua

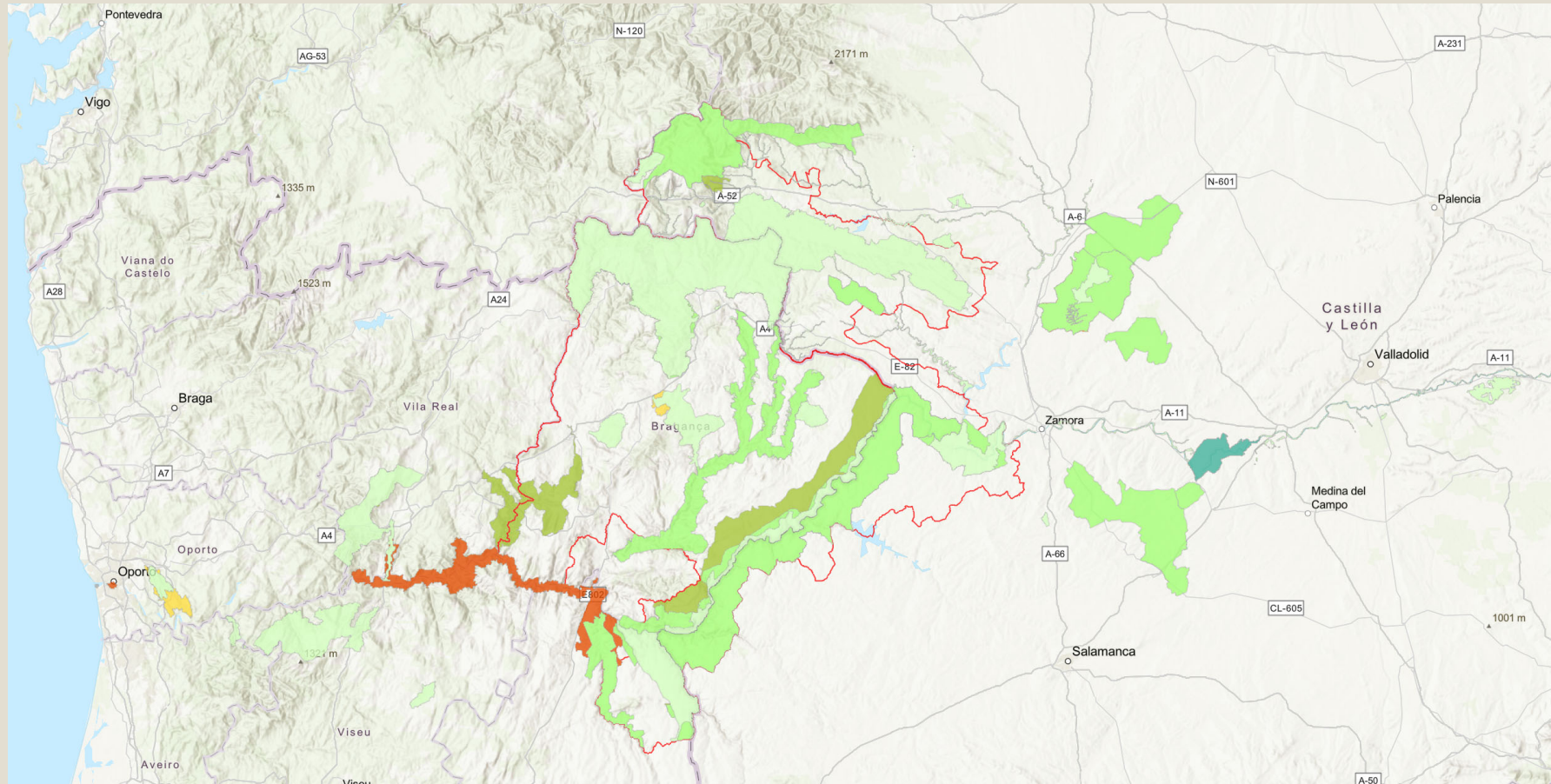
- Ríos principales
- Límites regionales

Ámbito de estudio

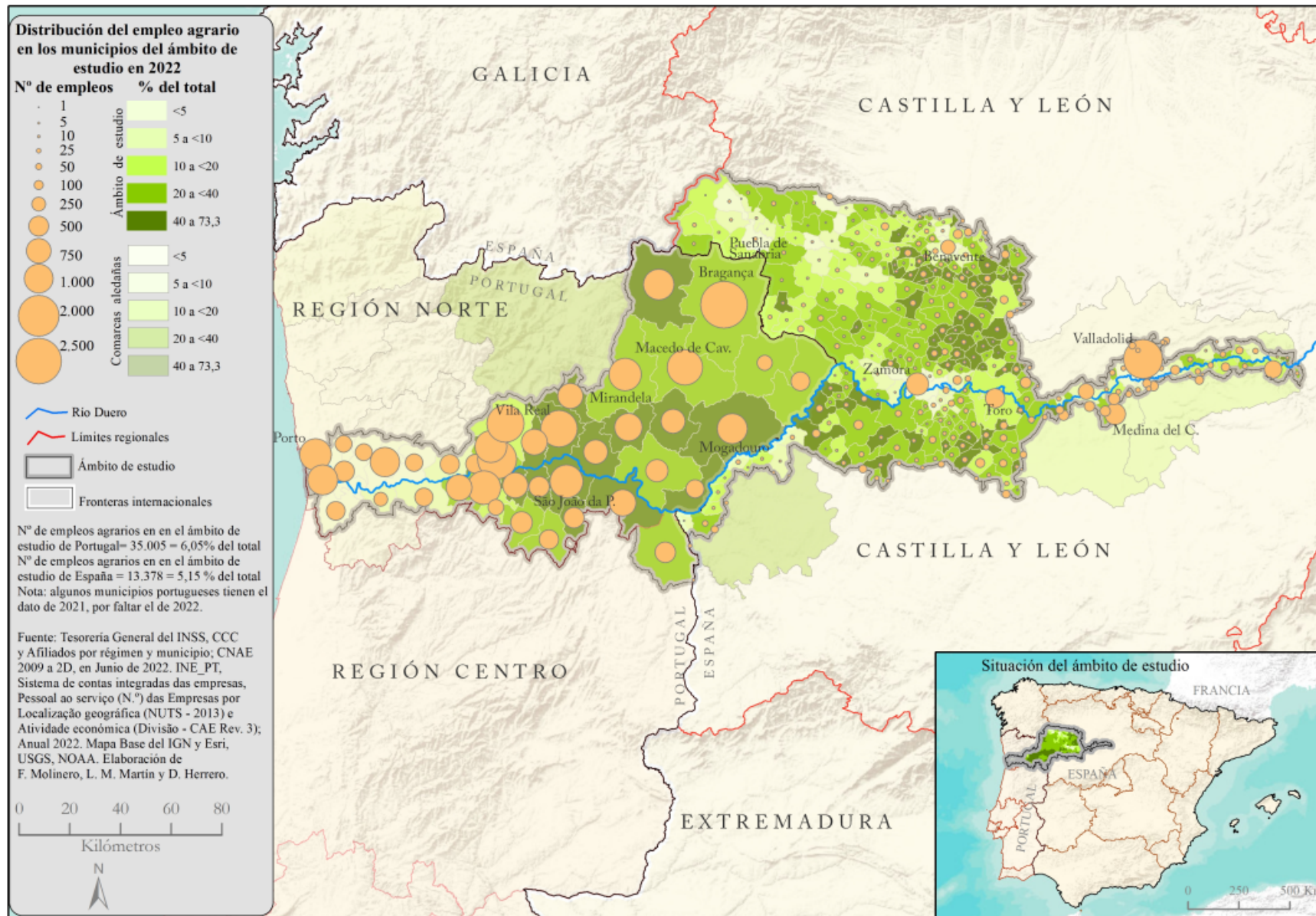
Fronteras internacionales

Fuente: Corine Land Cover 2018; Mapa Base del IGN y Esri, USGS, NOAA.
Elaboración de F. Molinero, L. M. Martín y D. Herrero.

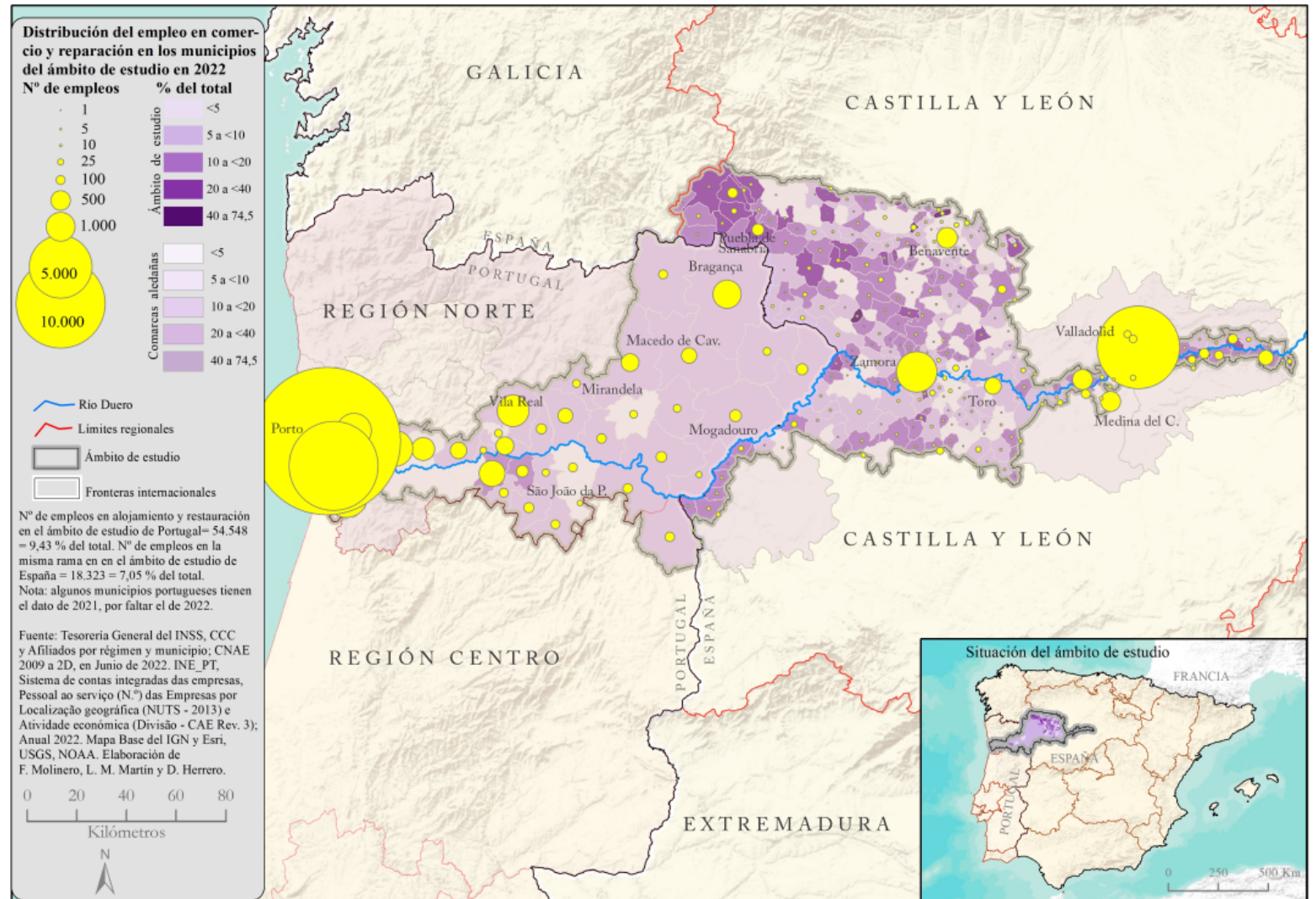




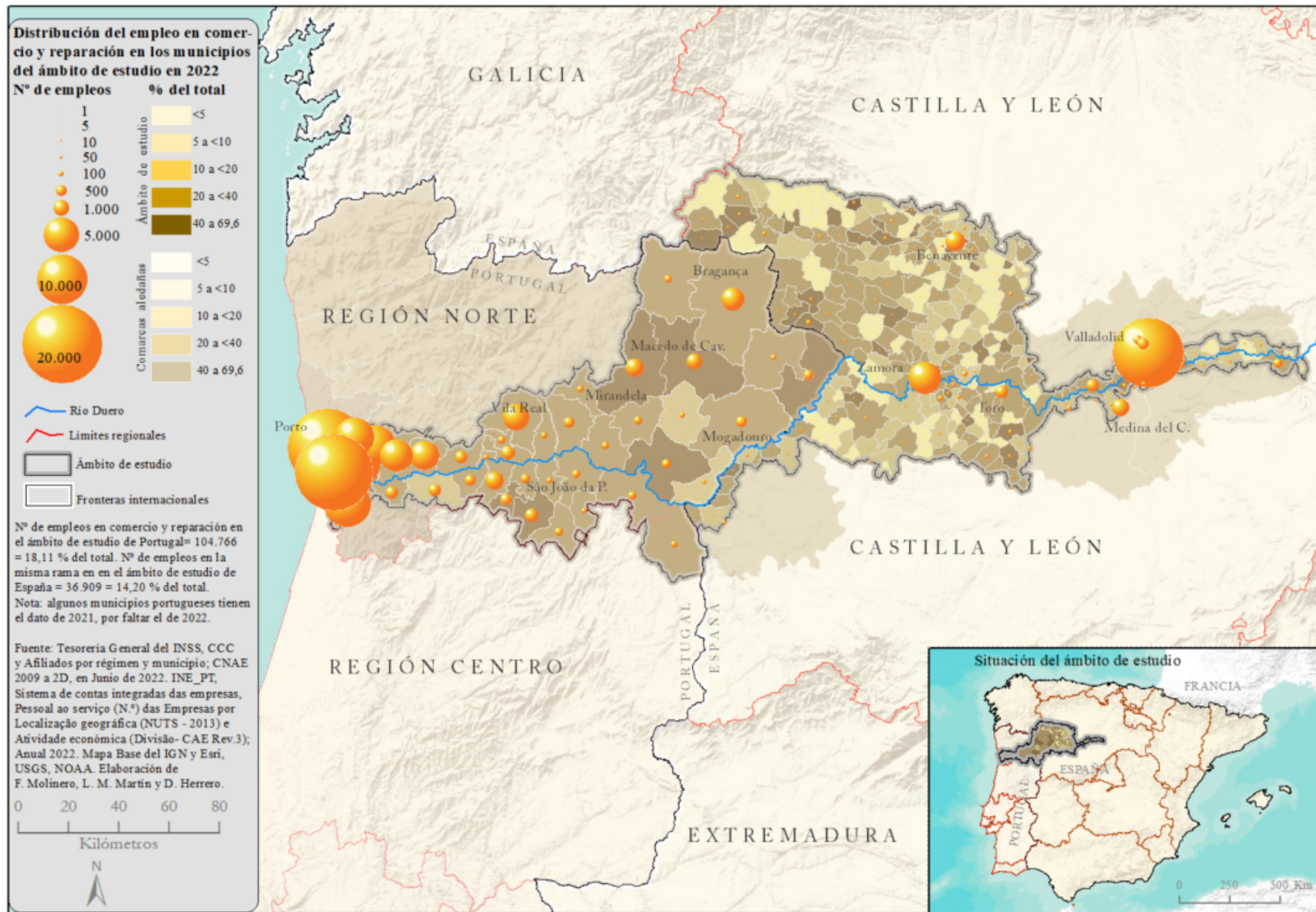
Distribución del empleo agrario en los municipios portugueses y españoles del ámbito de estudio y en comarcas aledañas en 2022



Distribución del empleo en alojamiento y restauración en los municipios portugueses y españoles del ámbito de estudio y en comarcas aledañas en 2022



Distribución del empleo en comercio y reparación en los municipios portugueses y españoles del ámbito de estudio y en comarcas aledañas en 2022



Interreg



Cofinanciado por
la Unión Europea
Cofinanciado pela
União Europeia

España - Portugal



AGRO_HUB

Visor: <https://experience.arcgis.com/experience/7483e0e4fa824e1a9c363a6661155d4f/>

Produção

Explorações agrícolas e pecuárias
Orientações produtivas
Análise sectorial

transformação

Empresas de transformação
Orientação
Processos de transformação de produtos agrícolas

Distribuição e Consumo

Mercados de Agricultores
Lojas de retalho
Grossistas & Supermercados
Cooperativos
Portais de Vendas Online
Portais de Venda Direta

Regulamento

Organizações agrárias
Admon. Público
Grupos de Ação Local
Entidades reguladoras das marcas agrícolas de garantia

Alianzas: extensión de la cadena de valor

**patrimonio
agrario**

- **Comunidades Locais**
- **associações**
- **Fundações**
- **Património natural**
- **Herança etnográfica**

Parcerias: Ampliando a Cadeia de Valor

**Atividade
turística**

- **Acomodação**
- **Restauração**
- **Agentes Promoção**
- ...

Proceso

Interreg
Espanña - Portugal



Cofinanciado por
la Unión Europea
Cofinanciado pela
União Europeia



AGRO_HUB

Caracterização sectorial



Sustentabilidade: ambiental, social e econômica



Proximidade: aproximando componentes da cadeia de valor



Multifuncionalidade: recursos endógenos e bens culturais e patrimoniais



Governança: ligações entre os intervenientes locais, sustentabilidade social



Ancoragem territorial: marcas de grau alimentício

Proceso

Interreg
Espanña - Portugal



Cofinanciado por
la Unión Europea
Cofinanciado pela
União Europeia



AGRO_HUB

Identificação de iniciativas inspiradoras (atores)

- **Identificar experiências excepcionais, originais, representativas ou simplesmente replicáveis devido ao seu impacto positivo no território**
- **Local e sustentável, que promovem o ecossistema empreendedor ligado às produções agrícolas locais**
- **Impactos sociais, ambientais, culturais e políticos positivos das iniciativas selecionadas**



EXPORT PURE PRODUCTS
TRÁS-OS-MONTES
PORTUGAL

22-26
Março
2021

Evento virtual “Conheça os produtores”

Trás-Os-Montes: conheça produtos alimentares que são a combinação perfeita entre a natureza e a tradição.

 NERBA

 COMPETE 2020

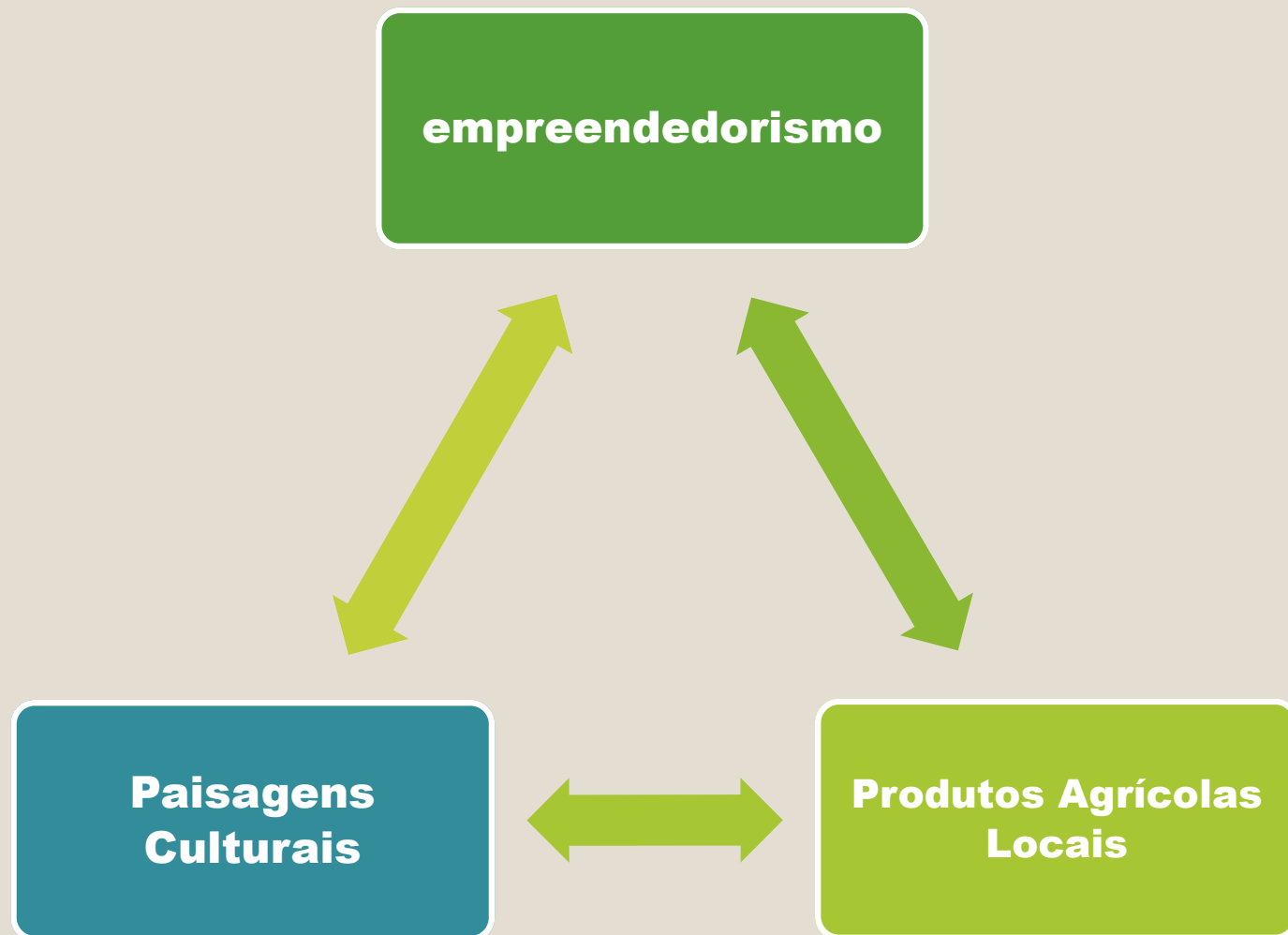
 PORTUGAL 2020





INDICADORES

88 EMPRESAS
8 NOVOS NEGÓCIOS QUE
ESTÃO FICANDO



Interreg



Cofinanciado por
la Unión Europea
Cofinanciado pela
União Europeia

España – Portugal



AGRO_HUB



FUNDAMENTOS DO AGROHUB: A RECONEXÃO TERRITORIAL DOS SISTEMAS AGROALIMENTARES

Eugenio Baraja
Departamento de Geografía – GIR Mundo Rural
Universidad de Valladolid

Tarouca, 11/04/2024

Obrigado pelo seu tempo